

Xenio RGBW CX002RGBW

DE Montage- und Gebrauchsanleitung der Farblichtsteuerung

**ZÖCHLING
HOLZ**
**LET'S
DOIT
HOLZPROFI**
DER Holzfachmarkt



Brünnerstraße 49-57
2201 Gerasdorf b. Wien

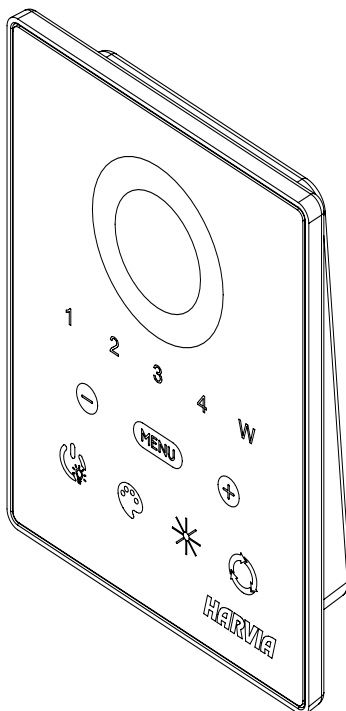
Tel. 02246/35 68
Fax 02246/35 68 30

mail@zoechling-holz.at
www.zoechling-holz.at

Öffnungszeiten: Mo-Fr 9-18 Uhr

Sa 8-12 Uhr

WIR BERATEN - LIEFERN - MONTIEREN



1. Zu dieser Anleitung

Lesen Sie diese Montage- und Gebrauchsanweisung gut durch und bewahren Sie sie in der Nähe der Infrarotsteuerung auf. So können Sie jederzeit Informationen zu Ihrer Sicherheit und zur Bedienung nachlesen.



Sie finden diese Montage- und Gebrauchsanweisung auch auf <https://mediabank.harvia.com>.

2. Wichtige Hinweise zu Ihrer Sicherheit

Die Farblichtsteuerung Xenio RGBW ist nach anerkannten sicherheitstechnischen Regeln gebaut. Dennoch können bei der Verwendung Gefahren entstehen. Befolgen Sie deshalb die folgenden Sicherheitshinweise und die speziellen Warnhinweise in den einzelnen Kapiteln.

2.1. Bestimmungsgemäßer Gebrauch

Die Farblichtsteuerung Xenio RGBW dient zum Steuern von LED RGBW-Spots und RGBW-Tubes mittels DMX-Treiber CC / CV

Jeder darüber hinausgehende Gebrauch gilt als nicht bestimmungsgemäß. Nicht bestimmungsgemäßer Gebrauch kann zur Beschädigung des Produkts oder zu schweren Verletzungen führen.

2.2. Sicherheitshinweise für den Monteur

- Die Montage und Anschlussarbeiten dürfen nur im spannungsfreien Zustand durchgeführt werden.
- Die Anschlussarbeiten dürfen nur durch eine Elektrofachkraft oder eine vergleichsweise qualifizierte Person ausgeführt werden.
- Bei Problemen, die in den Montageanweisungen nicht ausführlich genug behandelt werden, wenden Sie sich zu Ihrer eigenen Sicherheit an Ihren Lieferanten.

3. Produktbeschreibung

3.1. Lieferumfang

- Farblichtsteuerung Xenio RGBW
- 5 m Anschlussleitung
- Montageanleitung

3.2. Optionales Zubehör

- DMX Treiber CC (DMX-CC)
- DMX Treiber CV (DMX-CV)
- LED Tubes RGBW (LED-TB-xx)
- LED Spots RGBW (LED-SP-RGBW-xx)
- Netzteile (LED-PWS-xx / LED-150)

3.3. Produktfunktionen

Die Farblichtsteuerung Xenio RGBW verfügt über folgende Funktionen:

- 4 Farblichtgruppen voneinander unabhängig bedienbar:
Einstellung der Helligkeit, Farbe, Geschwindigkeit beim Farbwechsler
- Farbauswahl mittels Touch-Farbring
- Weiß für alle Lichtgruppen - dimmbar in 7 Stufen

4. Montage und Anschluss

Die Lichtsteuerung Xenio RGBW ist spritzwassergeschützt und hat eine niedrige Betriebsspannung. Die Lichtsteuerung kann auch innerhalb der Kabine montiert werden, wenn Sie folgende Punkte beachten:

- Montieren Sie das Gerät möglichst weit entfernt vom Saunaofen, von Infrarot-Strahlern oder von anderen Wärmequellen.
- Montieren Sie das Gerät KEINESFALLS über oder direkt neben dem Saunaofen oder einer anderen Wärmequelle.
- Die maximale Montagehöhe in einer Saunakabine beträgt 100 cm. Aufputzmontage wird nicht empfohlen.
- Die maximale Montagehöhe in einer Infrarot-Kabine beträgt 170 cm.
- Hinter dem Gerät darf sich kein Dämmmaterial (z.B. Mineralwolle) befinden
- Beachten Sie die Umgebungsbedingungen (siehe 14. Technische Daten auf Seite 7)

4.1. Montage

Die Lichtsteuerung Xenio RGBW kann Aufputz (A) und Unterputz (B) montiert werden, beachten Sie **Abb. 1**

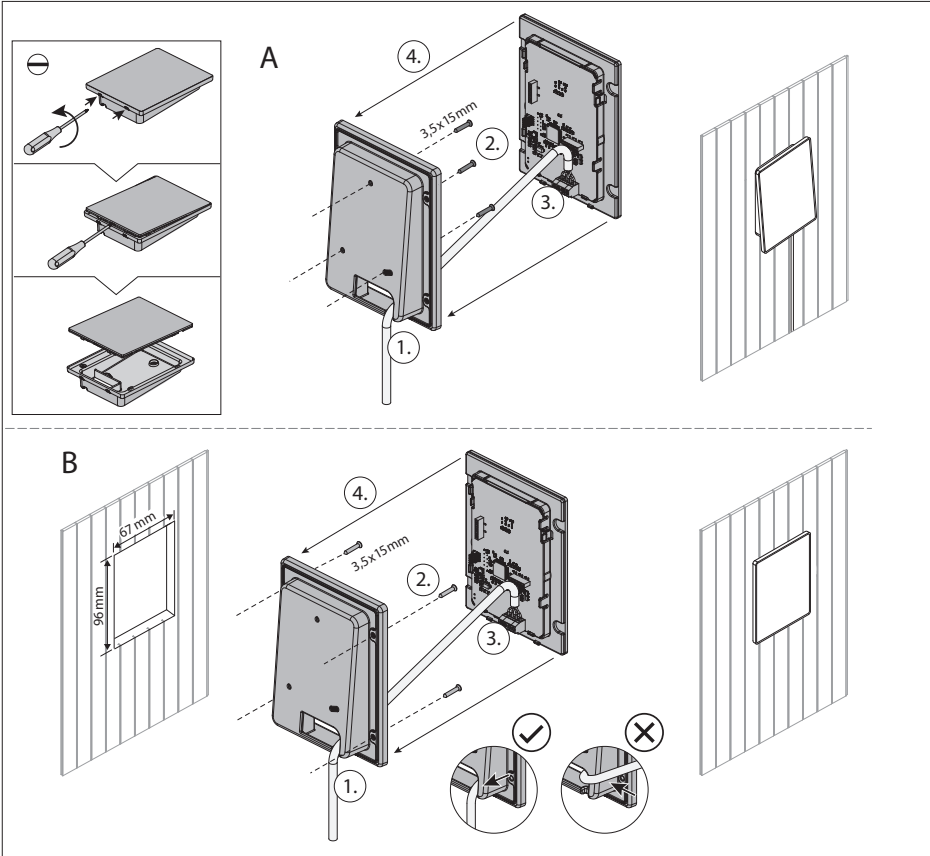


Abb. 1: Montage Lichtsteuerung Xenio RGBW

4.2. Gerät anschließen

Beachten Sie die **Abb. 2**.

1. Schließen Sie das 4-polige Anschlusskabel an den Klemmen wie folgt an.

GND	DMX -	DMX +	+24V

- 1: GND
- 2: DMX-
- 3: DMX+
- 4: DC 12-24V

Abb. 2: Anschluss des Geräts (Rückseite)

5. Bedienung

5.1. Bedienfeld

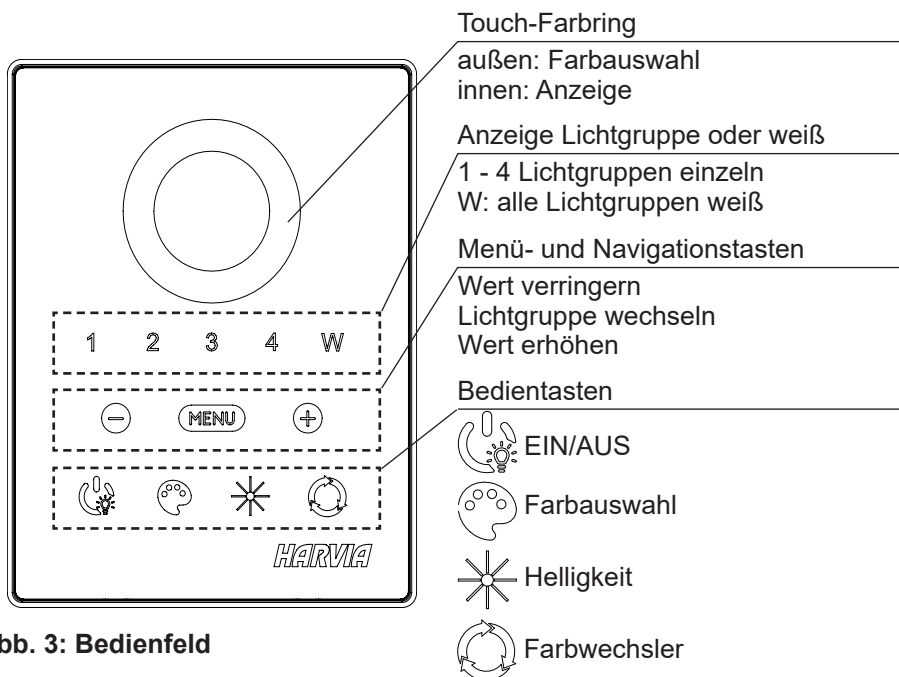


Abb. 3: Bedienfeld

5.2. Weißes Licht einschalten

Drücken Sie die Taste EIN/AUS für 3 Sek.(=Longpress)

- ▶ Alle Lichtgruppen leuchten weiß (100% Intensität)
- ▶ Die Helligkeit kann mit - / + gedimmt werden (7 Stufen)

5.3. Farblicht einschalten:

Drücken Sie KURZ die Taste EIN/AUS

- ▶ Die letzten Einstellungen werden eingeschaltet oder bei Erstinbetriebnahme leuchten alle Lichtgruppen gelb (100% Intensität)
- ▶ Farbring innen pulsiert rot (=Betriebsanzeige)

5.4. Licht ausschalten

- Drücken Sie KURZ die Taste EIN/AUS.

5.5. Farblichteinstellungen bedienen

Drücken Sie die Taste Menü um das Einstellungs Menü zu öffnen



- ▶ *Lichtgruppe 1 blinkt*
- ▶ *Einstellungen vornehmen während blinkender Anzeige (ca. 10 Sekunden)*

Drücken Sie die Taste Farbauswahl und wählen:



- mit „+“ oder „-“: rot, gelb, grün, cyan, blau, lila, weiß (=Farben der Werkseinstellung) oder
- am Touch-Farbring (Farben der Werkseinstellung werden umprogrammiert, diese Farben werden beim Farbwechsler verwendet)
 - ▶ *Anzeige im Farbring innen*

Drücken Sie die Taste Helligkeit und wählen:



- mit „+“ oder „-“ die Intensität (40%, 50%, 60%.... 100%)
 - ▶ *Anzeige der Intensität im Farbring innen*

Drücken Sie die Taste Farbwechsler und wählen:



- mit „+“ oder „-“ die Geschwindigkeit (2, 4, 6, 8, 10, 20, 30 Sekunden)
 - ▶ *schnell / langsam blinkende Anzeige der gewählten Lichtgruppe*

Drücken Sie die Taste Menü um die Lichtgruppe zu wechseln

5.6. Weitere Einstellungen

Deaktivieren einer einzelnen Lichtgruppe, weil kein LED angeschlossen ist:

- Drücken Sie die Taste Menü bis die gewünschte Lichtgruppe blinkt.
- Drücken Sie die Taste EIN/AUS um diese Lichtgruppe auszuschalten.
 - ▶ *diese Lichtgruppe wird im Betriebsmodus nicht mehr angezeigt*

Zurücksetzen auf Werkseinstellungen:

- Drücken Sie im Betriebsmodus gleichzeitig die Tasten Farbauswahl und Helligkeit (obwohl diese nicht beleuchtet sind) für ca. 3 Sekunden (=Longpress).
 - ▶ *die Lichtsteuerung schaltet aus*

6. Reinigung und Wartung

6.1. Reinigung

ACHTUNG!

Schäden am Gerät

Die Lichtsteuerung ist spritzwassergeschützt, trotzdem kann direkter Kontakt mit Wasser das Gerät beschädigen.

- Tauchen Sie das Gerät NIEMALS in Wasser.
- Übergießen Sie das Gerät nicht mit Wasser.
 - ▶ Wischen Sie das Gehäuse mit einem feuchten Tuch ab.

6.2. Wartung

Die Farblichtsteuerung ist wartungsfrei.

7. Entsorgung



- Entsorgen Sie die Verpackungsmaterialien nach den gültigen Entsorgungsrichtlinien.
- Altgeräte enthalten wiederverwendbare Materialien, aber auch schädliche Stoffe. Geben Sie Ihr Altgerät deshalb auf keinen Fall in den Restmüll, sondern entsorgen Sie das Gerät nach den örtlich geltenden Vorschriften.

8. Technische Daten

Lichtsteuerung

Anschluss: 4-polig mit Versorgungs- und Kommunikationsleitungen

Versorgungsspannung: 12 - 24 VDC

Leistung: <0,5 W

Abmessung (B x H x T): 85 x 110 x 24 mm

DMX-Master

1	CH1	R	17	CH1	R (16 bit)	33	CH3	R (16 bit)	49	CH1	H	61	CH1	H
2		G	18			34			50		V	62		S
3		B	19		G	35		G	51		S	63		V
4		W	20			36			52	CH2	H	64	CH2	H
5	CH2	R	21		B	37		B	53		V	65		S
6		G	22			38			54		S	66		V
7		B	23		W	39		W	55	CH3	H	67	CH3	H
8		W	24			40			56		V	68		S
9	CH3	R	25	CH2	R (16 bit)	41	CH4	R (16 bit)	57		S	69		V
10		G	26			42			58	CH4	H	70	CH4	H
11		B	27		G	43		G	59		V	71		S
12		W	28			44			60		S	72		V
13	CH4	R	29		B	45		B						
14		G	30			46								
15		B	31		W	47		W						
16		W	32			48								

Ersatzteile

Xenio RGBW Steuerung: WX695

Anschlussleitung 5 m: WX696

DE



ZÖCHLING HOLZ



DER Holzfachmarkt



Brünnerstraße 49-57

2201 Gerasdorf b. Wien

Öffnungszeiten: Mo-Fr 9-18 Uhr

Tel. 02246/35 68

Fax 02246/35 68 30

Sa 8-12 Uhr

mail@zoechling-holz.at

www.zoechling-holz.at

WIR BERATEN - LIEFERN - MONTIEREN

Global:
www.harvia.fi
Tel. +358 207 464 000



Central Europe:
www.sentiotec.com
Tel. +43 7672 22 900-50