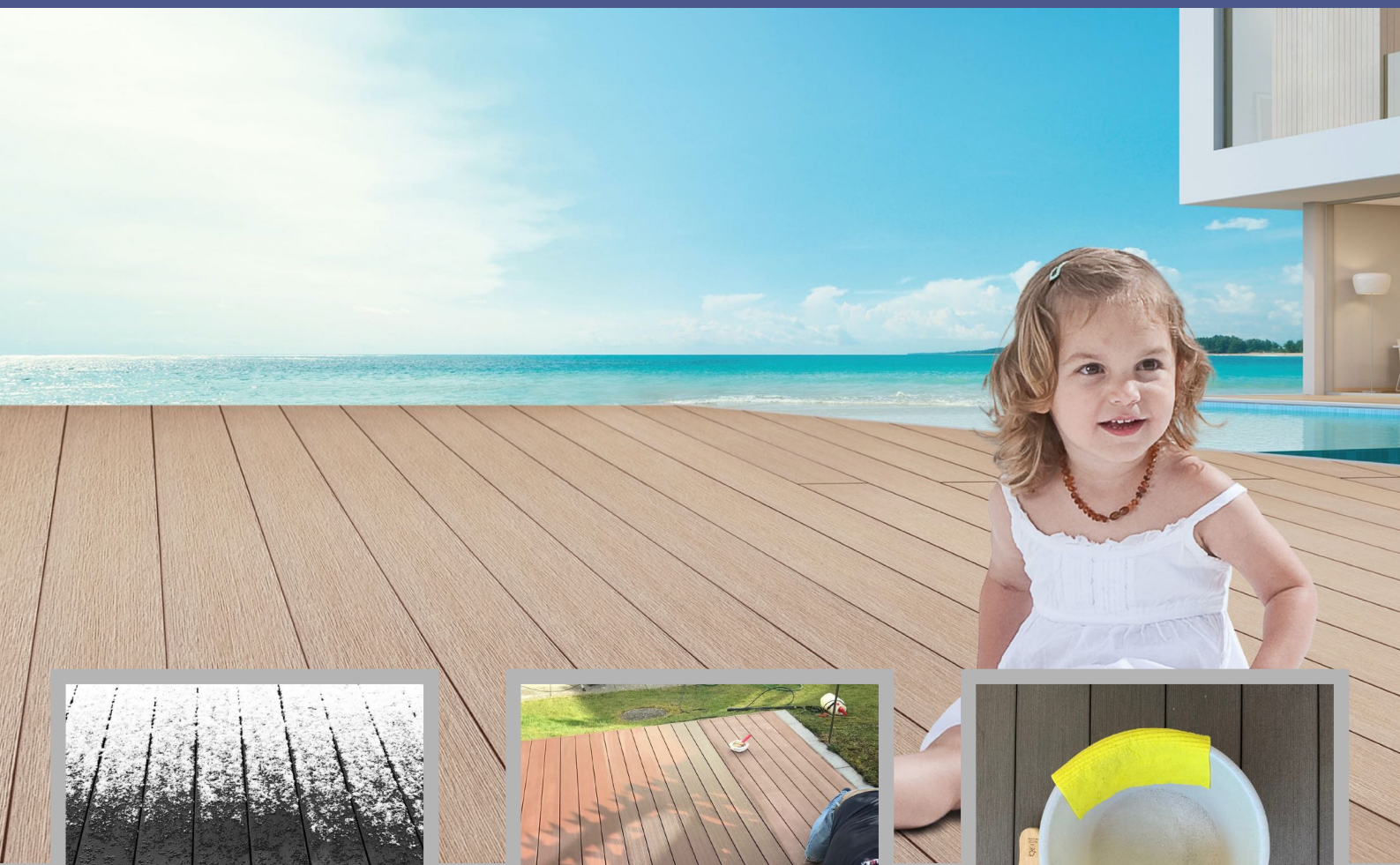


# PRIME LIVING® WPC TERRASSE REINIGEN UND PFLEGEN

Bewahren Sie die Schönheit Ihrer WPC Terrasse. Materialien im Außenbereich müssen regelmäßig gereinigt und gewartet werden. Mit ein paar Tipps und Tricks, sowie den passenden Geräten und Reinigungsmittel, geht dies ohne großen Aufwand.



# INHALT



Einleitung	2
Hinweise zur richtigen Pflege	3
Reinigung nach der Montage	4
Wasser- und Rostflecken	5
Fettspritzer, Grillkohle, Asche	6
Schnee und Eis	7
Schimmelbefall	8
WPC Reiniger und Imprägnierung	9
Präventive Vorsorge	10
Zusammenfassung	12
Empfohlene Reinigungsgeräte	13

# EINLEITUNG

Neben pflegeleicht und lange haltbar, bietet der Werkstoff WPC auch Vorteile in Sachen Haptik und Optik. Die Prime Living® WPC Terrassendielen gelten als besonders witterungsbeständig, z.B. gegenüber den natürlichen Einflüssen von Regen oder Sonne. Dennoch ist es möglich, dass durch Witterungseinflüsse und andere Faktoren, entsprechende Gebrauchsspuren (Wasserränder, Kratzer, Obstflecken, Schimmelbefall, usw.) entstehen. Um diese Dinge leicht und effizient zu vermeiden, sollten einige Hinweise beachtet werden, um für eine möglichst lange Zeit, Freude an den Terrassenprodukten zu haben.

Bitte bedenken Sie, dass eine ungepflegte WPC Terrasse, nach entsprechender Nutzungsdauer, nur noch bedingt gereinigt werden kann, da der Schmutz und die organischen Stoffe über die Zeit bereits in die Poren eingedrungen sind. Abgelagerte Feststoffe in den Fugen (Zwischenräumen) des Terrassensystems, verhindern die erforderliche Belüftung der Profilunterseite und können zur Schädigung der Produkte (Verformung und Verzug) führen. Bei unzulänglicher Reinigung der Belüftungsfugen erlischt die Produktgarantie und ein Anspruch auf Gewährleistung ist ausgeschlossen. Vermeiden Sie dies unbedingt, indem Sie die Terrasse gegebenenfalls reinigen. Abhängig vom Verschmutzungsgrad, ist eine intensive Grundreinigung der Terrasse mindestens einmal pro Jahr durchzuführen. Bei stärkeren Umwelteinflüssen (Staub, Blätter, Blüten) kann dies auch mehrmals pro Jahr erforderlich sein, um die Funktion sicherzustellen.



**Die blickdichte Fuge muss stets frei von Schmutz gehalten werden, um die Belüftung zu gewährleisten.**



# HINWEISE ZUR RICHTIGEN PFLEGE

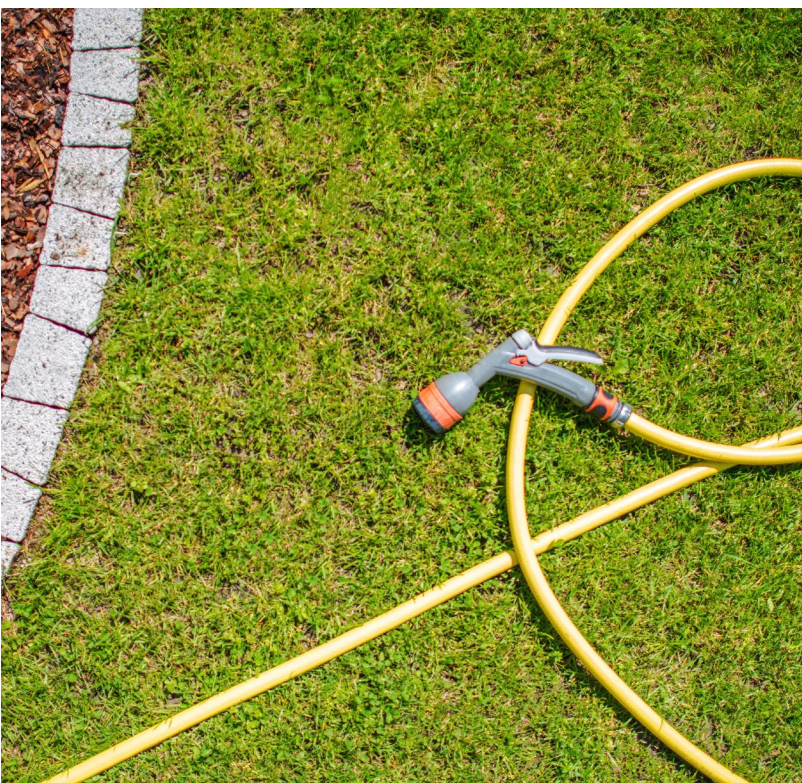
Grober Schmutz wie Blätter oder Staub, lässt sich ganz einfach mit einem Besen wegkehren. Damit sich die Blätter oder der Dreck nicht an der Oberfläche oder in den Belüftungsfugen festsetzen, sollten diese Bereiche monatlich geprüft und bei übermäßiger Verschmutzung gereinigt werden. Eine Grundreinigung der Terrasse muss einmal pro Jahr durchgeführt werden. Wir empfehlen eine Reinigung im Frühjahr und im Herbst. Blütenstaub, der nach dem Regen auf der Terrasse zurückbleibt, lässt sich einfach mit warmem Wasser und einer handelsüblichen Bürste entfernen. Dem Wasser kann gerne auch ein Spritzer Spülmittel hinzugefügt werden. Andere Reinigungsmittel sind meist nicht nötig. Das Spülen der Terrasse funktioniert mit einem Gartenschlauch sehr gut, sodass eine Hochdruckreiniger meist nicht benötigt wird. Sollte dies dennoch erforderlich sein, achten Sie bei der Anwendung eines Hochdruckreinigers stets darauf, mit der Sprühdüse etwa 40 cm Abstand zur behandelnden Oberfläche einzuhalten. Außerdem sollte der Reinigungsdruck einen Wert von 80 bar nicht überschreiten, damit die Oberflächen nicht beschädigt wird. Verwenden Sie nur weiche Bürsten oder Schwämme und spülen Sie nach der Fleckenentfernung stets mit klarem, lauwarmem Wasser nach. Führen Sie die Reinigung des Prime Living® Terrassensystems stets in Längsrichtung und nicht quer zu den Brettern durch. Rotierende Bürsten sind nicht geeignet, da sich in den Belüftungsfugen der Schmutz ablagert.



# REINIGUNG NACH DER MONTAGE



Bitte spülen Sie gleich nach der Installation des Terrassensystems die gesamte Fläche gründlich mit Wasser ab. Am besten bewerkstelligen Sie dies mit einem Gartenschlauch. Ein Hochdruckreiniger ist für die Reinigung der Terrasse nicht erforderlich. Verwenden Sie bitte keine rotierende Düse oder Bürste, da sich damit der Schmutz in den Belüftungsfugen der Terrasse ablagert.



Es ist wichtig, dass der gesamte Staub und etwaiges Sägemehl von den Dielen entfernt werden, um die Auswirkung von Wasserstaubflecken deutlich zu reduzieren, bzw. um die Belüftungsfugen zwischen den Terrassenbrettern frei von Ablagerungen zu halten. Hierfür ist auch die Verwendung eines Staubsaugers empfohlen.

# WASSER- ROSTFLECKEN

Aufgetrocknete Wasserränder lassen sich auf einem WPC-Belag durch mehrmaliges Abspülen und Sonnenlicht entfernen. Solche Flecken stellen keinen Reklamationsgrund dar. Diese bleiben öfter zurück, wenn Gartenmöbel oder Untersetzer von Blumentöpfen für längere Zeit auf einer Stelle stehen, oder auch beim Herabtropfen von Dachkanten und Regenrinnen. Normalerweise werden diese Flecken vom Regen wieder abgespült. Bleiben dennoch Ränder sichtbar, hilft mehrmaliges Spülen mit warmem Wasser und die Verwendung einer Bürste für die Entfernung. In Bereichen, welche nicht der Witterung ausgesetzt sind, empfehlen wir die Imprägnierung der Terrasse mit einer speziellen WPC Imprägnierung.

Rostflecken, welche ausgehend von Gartenmöbeln entstehen können, sollten möglichst vermieden werden, da diese tief in die WPC Oberfläche eindringen können und dann nur mittels UV-Licht über einen längeren Zeitraum wieder vergehen. Ein regelmäßiges Spülen mit warmem Wasser trägt zur schnelleren Entfernung solcher Rostablagerungen bei.

NACHHER

VORHER



# FETTSPRITZER, GRILLKOHLE, ASCHE



Rußflecken oder Fettspritzer sind auch immer wieder genannte Verunreinigungen auf Terrassenböden, beispielsweise nach einem ausgedehnten Grillabend. Hierbei ist die Zeit entscheidend und es sollte umgehend gehandelt werden, um die Flecken entsprechend zu entfernen. Falls die Anwendung mit Wasser und Spülmittel nicht das gewünschte Ergebnis bringt, können solche Verunreinigungen vorsichtig mit einer Drahtbürste in Längsrichtung der Bretter, von der Oberfläche abgebürstet werden. Dadurch werden diese behandelten Bereiche an der Oberfläche etwas heller, was sich aber über eine längere Zeit wieder weitgehend ausgleicht.



# SCHNEE UND EIS

Eis und Schnee auf der Terrasse können zu gefährlichen Stolperfallen werden. Abkehren ist die beste Lösung, um den Schnee von Ihrer Terrasse zu entfernen. Verwenden Sie keinen Schneeschieber, da dieser Kratzer auf der Oberfläche der Terrassendielen verursachen kann. Vorsicht bei abtauenden Eis- und Schneeschichten auf der Terrasse. Diese führen unter gewissen Umständen zu erhöhter Rutschgefahr!





# SCHIMMELBEFALL

Schimmel an der Oberfläche von WPC Produkten, kann unter gewissen Umständen, ähnlich wie bei anderen Terrassenmaterialien, ebenfalls entstehen. Dies passiert meist aber nur dann, wenn sich ein Schimmelbefall von anderen Bereichen auf die Terrasse ausbreitet. Befallene Stellen lassen sich mit Hilfe von Chlorreinigern sehr gut behandeln. Den chlorhaltigen Haushaltsreiniger müssen Sie entsprechend der Anleitung etwas mit Wasser verdünnen und mit einem Schrubber gleichmäßig in Längsrichtung der Bretter auftragen. Lassen sie das aufgetragene Mittel einwirken (max. 15min) und spülen Sie im Anschluss die Terrasse mit viel klarem Wasser ab. Alternativ bietet sich ein spezieller WPC Schimmelentferner an. Die flüssigen Sprühpräparate haben eine reinigende und desinfizierende Wirkung. Präventiv gegen Schimmelbildung, sollte man mit einem natürlichen Essig-/Wassergemisch einmal im Monat die Terrasse reinigen, sodass erst gar kein Schimmelbefall entstehen kann.

NACHHER



VORHER



# WPC REINIGER UND IMPRÄGNIERUNG

Wird bei hartnäckiger Verschmutzung ein spezielles Reinigungsmittel benötigt, empfehlen wir von Prime Living® die Benutzung unseres Terrassenreinigers, der speziell für die Prime Living® WPC-Systeme getestet wurde. Solche WPC-Reiniger entfernen Feinstaubflecken, Fette, Öle und andere Verunreinigungen. Bei WPC Terrassen in Wintergärten und Innenräumen wird empfohlen, eine WPC Imprägnierung zu verwenden. Die Prime Living® WPC-Imprägnierung ist frei von Lösemitteln, farblos und für alle Prime Living® WPC Produkte geeignet. Aufgrund der speziellen Inhaltsstoffe, versiegelt unsere Imprägnierung die Oberflächen, macht die Terrassendielen wasserabweisend und beständiger gegen Verunreinigungen.

Beispiel eines Pflegemittelsets (Reiniger und Imprägnierung) der Firma WOOD PLASTIC, welches durch uns empfohlen wird und hervorragende Ergebnisse bei der Anwendung auf den Prime Living® Produkten garantiert. Die entsprechenden Reinigungs- und Pflegemittel, bekommt man beim Terrassenfachhändler, der auch gleich die passenden Tipps zur Pflege für Sie bereithält.



# PRÄVENTIVE VORSORGE

Für die Prime Living® WPC Terrassenprodukte (insbesondere S-Line System) ist es wichtig, die optimale Entwässerung und eine zirkulierende Belüftung des Belags zu gewährleisten. Stellen Sie sicher, dass die Fugen zwischen den Terrassendielen offen und schmutzfrei bleiben. Entfernen Sie Verunreinigungen von der Terrasse zeitnah, besonders dann, wenn es sich dabei um Blätter, Kiefernadeln, Fichtennadeln, Fallobst, Blüten, usw. handelt. Durch regelmäßiges Reinigen (absaugen, kehren und spülen) der Belüftungsfugen, ist die Funktion des Terrassensystem über viele Jahre gewährleistet.

Bei stärkerer Verschmutzung empfehlen wir, die Terrasse mindestens dreimal im Jahr (Frühjahr, Sommer und Herbst) mit Seifenwasser zu reinigen. Dadurch wird die Optik der Oberfläche erhalten und die Funktion der Belüftung der Terrasse, welche mittels Fuge zwischen den Terrassenbrettern erfolgt, ist gewährleistet. Benutzen Sie für die Reinigung der Terrasse eine Bürste und schrubben Sie damit die Oberfläche gründlich in Längsrichtung der Terrassenbretter ab. Anschließend spülen Sie bitte die gesamte Terrasse mit reichlich Wasser. Vermeiden Sie die Entstehung von Schmutz, Kratzern und Flecken. Fett- und Ölflecken müssen so schnell wie möglich entfernt werden. Schützen Sie die Terrasse vor Feuer und herabfallender Glut, da dies zur Entzündung der Produkte führen kann und dadurch Brandflecken entstehen. Wir raten generell davon ab, die WPC Terrasse direkt mit einem Grill oder einer angrenzenden Feuerstelle zu kombinieren. Sollte das trotzdem der Fall sein, so erfolgt dies im eigenen Ermessen und es muss durch spezielle Vorkehrungen sichergestellt werden, dass ein ausreichender Brandschutz betreffend die Terrasse gewährleistet ist (feuerfeste Unterlage).

# ZUSAMMENFASSUNG

Vermeiden Sie aggressive Reinigungs- Lösungs- und Verdünnungsmittel.  
Verwenden Sie bei den Produkten keine Fleckentferner, Farben, Wachse, Öle, Lacke oder andere ähnliche Produkte, wenn sie nicht vom Hersteller zugelassen sind.

Reinigen Sie die Terrasse nicht bei Temperaturen unter 5°C. Benutzen Sie niemals scharfkantige Reinigungsgegenstände, da dies zu Kratzern an der Oberfläche führt. Dies gilt auch für die Verwendung von Werkzeugen, wie z.B. Schneeschieber und ähnliche Produkte.



# ZUSAMMENFASSUNG

	Ursache	Reinigung
Gewöhnlicher Schmutz	Staub und Asche in der Luft, Schimmel, Pollen, usw.	Benutzen Sie gewöhnliche Haushaltsreiniger (oder WPC-Reiniger) in Kombination mit Scheuerbürste oder Hochdruckreiniger, und spülen Sie mit klarem Wasser nach.
Farbflecken	Rotwein, konzentrierte Fruchtsäfte, alkoholfreie Getränke usw.	Spülen Sie unverzüglich die Oberfläche der Terrassendielen mit Wasser, und bürsten Sie die Bretter in Längsrichtung ab. Danach erneut mit Wasser spülen.
Fettflecken	Öl, Fett, Sonnencreme, Grillgut, usw.	Sofort mit klarem Wasser abspülen, dann einen Fettlöser verwenden (Seife oder WPC-Reiniger) und mit Scheuerbürste oder Hochdruckreiniger den Fleck in Längsrichtung der Bretter ausbürsten. Anschließend spülen Sie bitte mit sauberem Wasser nach. Verbleibende Flecken (falls vorhanden) verschwindet innerhalb von wenigen Wochen, durch UV-Licht und Regen.
Hartnäckige Flecken	Flecken resultierend aus Schimmel, Pilzbefall, Moos, Blüten, Blättern und anderen organischen Stoffen.	Verwenden Sie chlorbasierende Reinigungsmittel. Bevor Sie das Reinigungsmittel verwenden, spülen Sie die Terrasse mit Wasser ab. Tragen Sie den Reiniger vorsichtig auf, und lassen Sie ihn einwirken. Dann spülen Sie den behandelten Bereich mit sauberem Wasser ab. Befolgen Sie immer die Anweisungen und Vorsichtsmaßnahmen, entsprechend den Angaben des Reinigungsmittels.
Wasser-Staubflecken	Langsam auftrocknendes Wasser bindet Staub oder Pollen auf der Oberfläche des Belags (z.B. unterhalb von Gartenmöbeln, Pflanzen, Traufen, usw.)	Spülen Sie entstehende Flecken regelmäßig mit sauberem Wasser ab, oder verwenden Sie zusätzlich einen gewöhnlichen Haushaltsreiniger. Bürsten Sie die Bretter in Längsrichtung und spülen Sie diese danach wieder mit Wasser ab. Diese Bereiche müssen regelmäßig gereinigt werden, um Flecken zu vermeiden.
Gelbe Schattierung auf Terrassenoberfläche	Reifeprozess der Holzfaser	Dies ist ein natürlicher Prozess, der anfangs durch das Einwirken von Sonneneinstrahlung und Regen entsteht. Der gelbe Schatten der Oberfläche verschwindet innerhalb einiger Wochen. Dieser Prozess kann durch häufiges Spülen der Terrassenfläche zusätzlich beschleunigt werden.
Oberflächenkratzer	Möbelfüße ohne Rutschpads auf der Terrasse, Steine in Schuhsohle, Sonnenschirmständer, usw.	Die Oberfläche mit einer Scheuerbürste in Längsrichtung reinigen und mit Wasser abspülen. Wenn die Kratzer sichtbar sind, kann Schleif-Vlies verwendet werden, um die Kratzer vorsichtig in Längsrichtung zu entfernen. In schwerwiegenden Fällen kann eine Drahtbürste verwendet werden. Danach mit klarem Wasser abspülen.
Verbrannte Flächen	Grillkohle, Zigaretten	Reinigen Sie die Oberfläche mit einer Scheuerbürste in Längsrichtung, und spülen Sie diese anschließend mit klarem Wasser ab.

# EMPFOHLENE REINIGUNGSGERÄTE



Gartenschlauch mit Sprühdüse



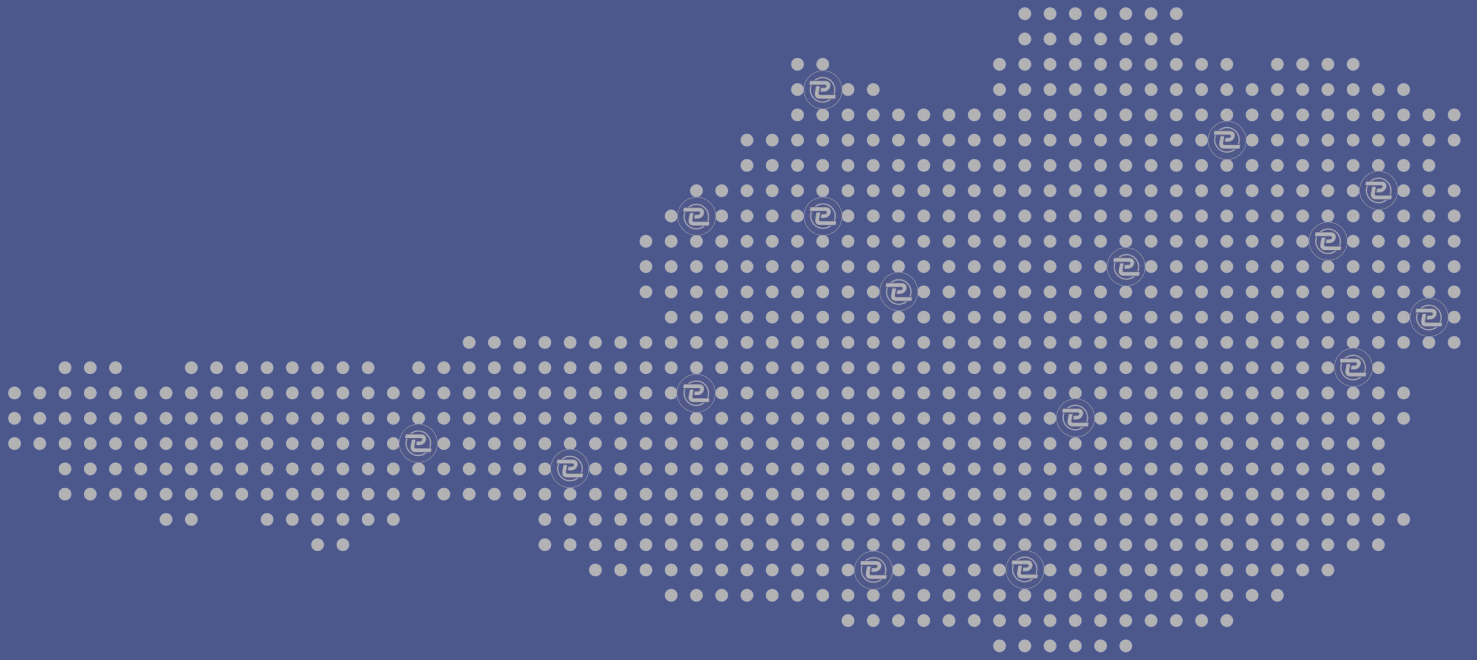
Laubbläser



Staubsauger



Terrassenreiniger



[instagram.com/primeliving\\_wpc](https://www.instagram.com/primeliving_wpc)



[facebook.com/primeliving.terrassen](https://www.facebook.com/primeliving.terrassen)



[office@primeliving.at](mailto:office@primeliving.at)