

Technische Daten Trondheim 44-B

Wandaußenmaß: 360 x 360 cm

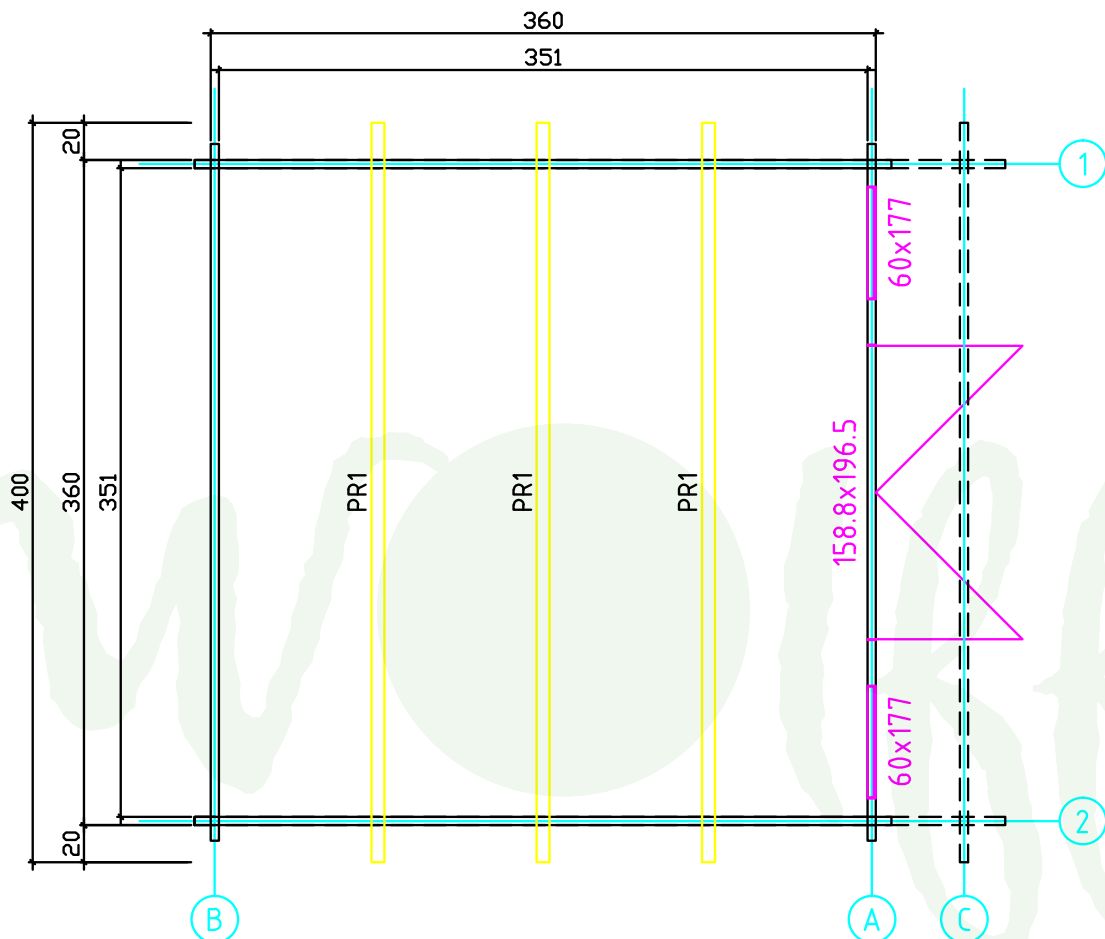
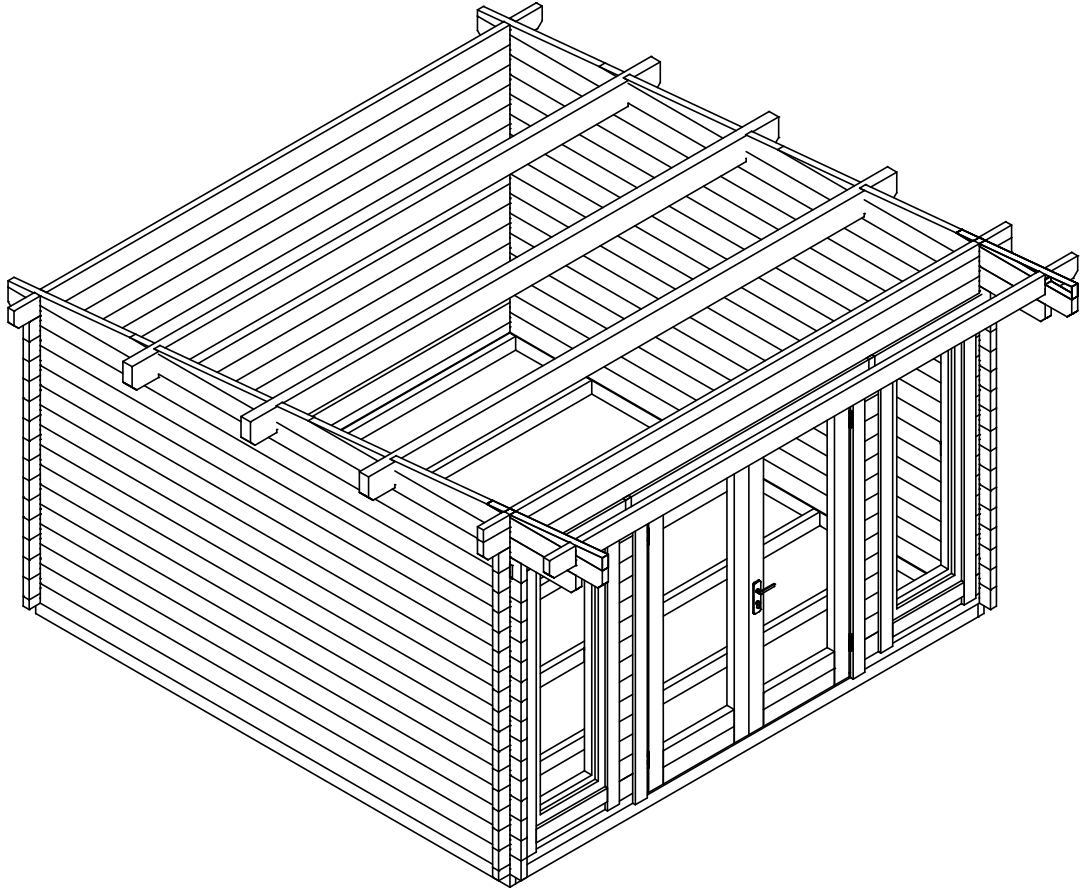
Bohlenstärke: 44 mm



Kontrolliert durch:

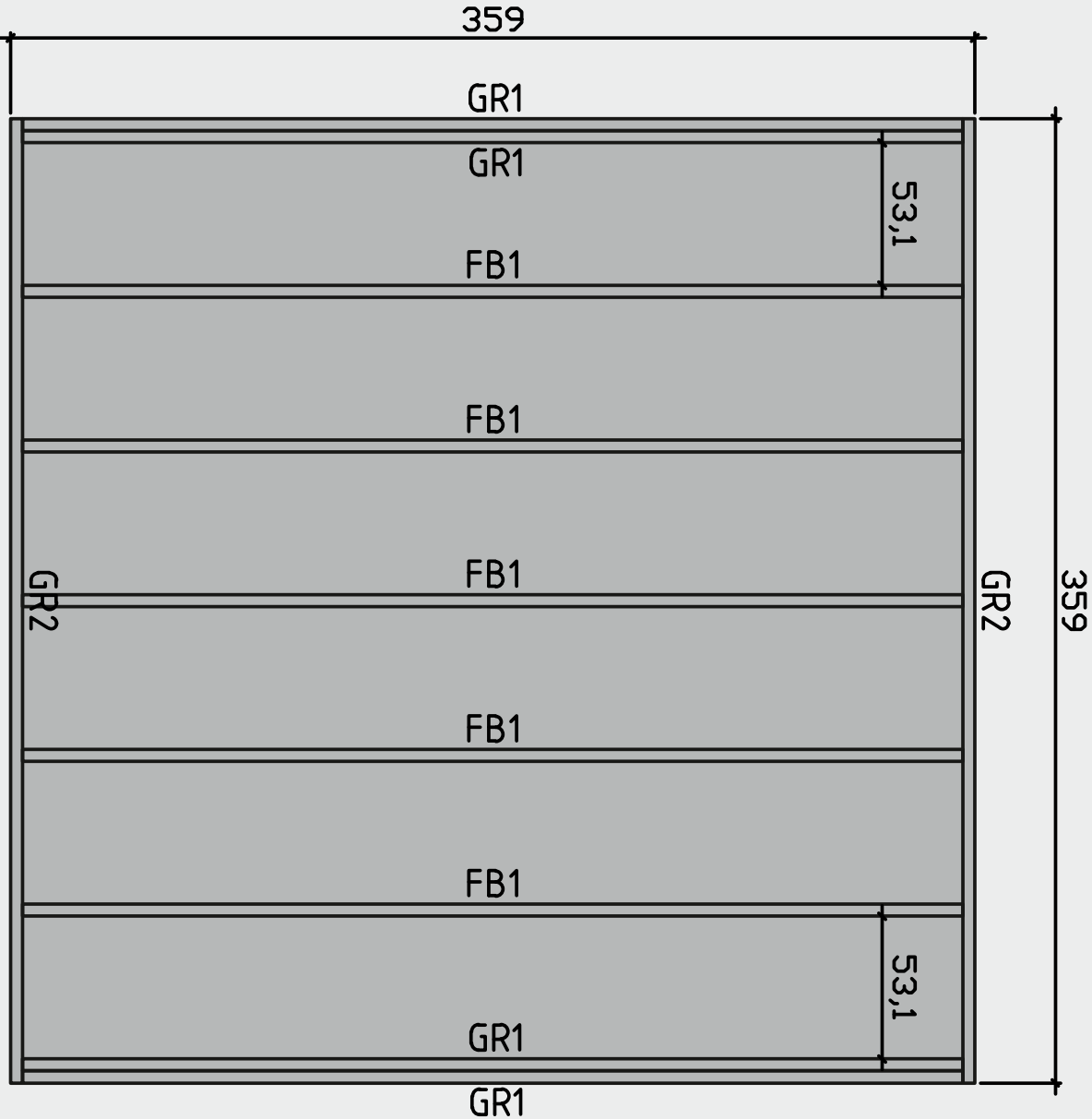
Achtung: Alle angegebenen Maße sind ca.-Maße!

3D-Darstellung und Grundriss Trondheim 44-B



Lagerholzplan und Fundamentplan Trondheim 44-B

Wir empfehlen als Fundament für Ihr Gartenhaus eine vollflächig festgegründete, gepflasterte oder betonierte Fläche.
Wahlweise ist auch ein Punkt- oder Streifenfundament möglich.



Teileliste 1

Trondheim 44-B

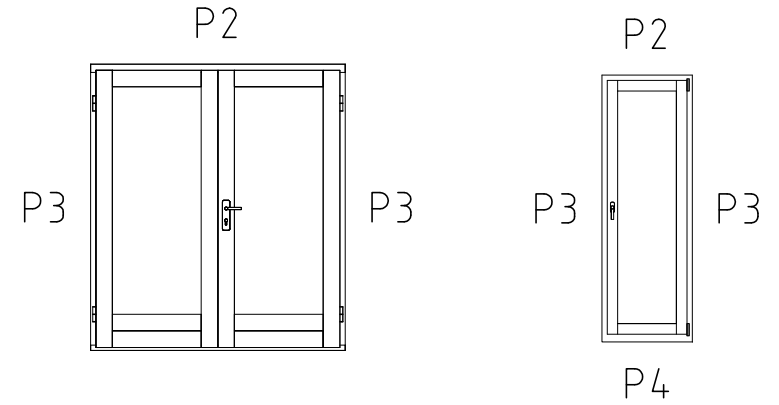
Pos	Quantity	Profil (mm)	Lenght (mm)
001	2	45x130	3770
002	41	45x130	3770
003	2	45x130	3885
004	2	45x130	1075
005	2	45x130	2750
006	2	45x15	154
007	2	45x101	865
008	2	45x130	2270
009	2	45x57	592
010	2	45x130	1605
011	2	45x84	876
012	2	45x65	1086
013	2	45x130	1086
014	28	45x130	230
015	28	45x130	246
016	1	45x130	4000
017	1	45x82	4000
018	1	45x65	3770
019	2	45x130	4000
GR2	2	GROUNDFRAME	45x90 3590
GR1	4	GROUNDFRAME	45x90 3500
FB1	5	FLOORBEAMS	45x90 3500
PR1	3	Purlins	70x170 4000
	2	WINDOW 600x1770	
	1	DOOR 1588x1965	

Teileliste 2

Trondheim 44-B

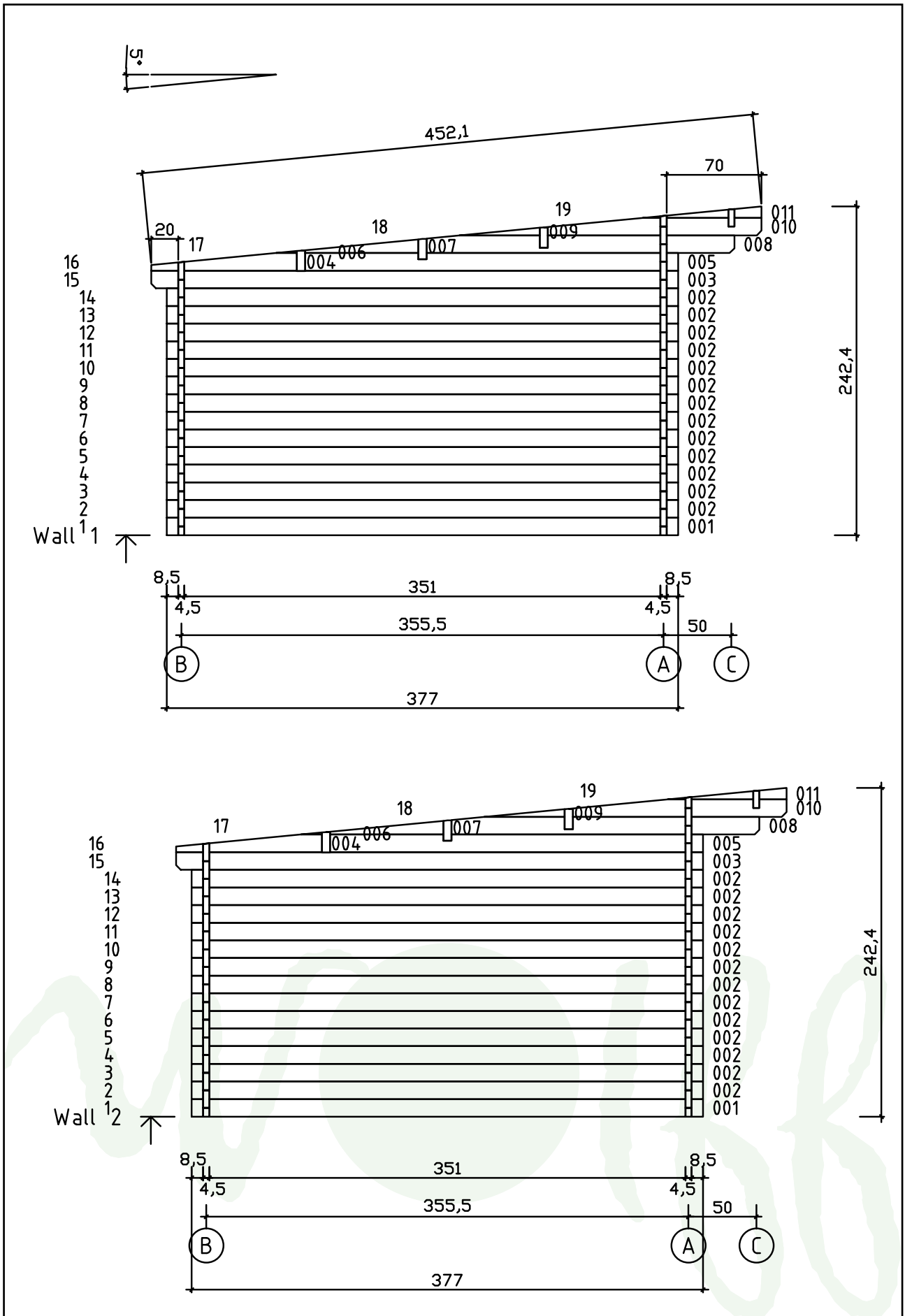
Pos		Quantity	Profil (mm)	Length (mm)
1	Screws/Schrauben/Vis 5x100 mm- For fixing first row of wall logs /Fixierung des ersten Bohlenkranzes/Pour fixer les lames de plancher	6		
2	Nails/Nägel/Clous 2.5x50 - For fixing floorboards/ Befestigung Fussbodenbretter/Pour fixer les lames de plancher	275		
3	Nails/Nägel/Clous 2.5x50 - For fixing roofboards/ Befestigung Dachbretter/Pour fixer les voliges	275		
4	Nails/Nägel/Clous 2.5x50 - For fixing floor edge trims/ Befestigung Fussleisten/Pour fixer les plinthes du plancher	30		
5	Nails/Nägel/Clous 2.5x50 - For fixing roofing felt fillet/ Befestigung giebelabschlussbrett/Pour fixer la latte de finition de la couverture	20		
6	Screws/Schrauben/Vis 2,5x50 mm- For fixing roof side boards and roof edge reinforcement Befestigung Traufenbretter und Traufenteisten Pour fixer les planches de rive et le tasseau de refrent	125		
7	Screws/Schrauben/Vis 2,5x50 mm- For fixing fascia boards and diamonds/ Befestigung Giebelblende und Raute Pour fixer les planches de rive et le diamant			
8	Screws/Schrauben/Vis 2,5x50 mm- For fixing fwindow and door trims/ Befestigung Fenster und türen/ Pour fixer les croisillons des fenetres et des portes			

Teileliste 3 Trondheim 44-B

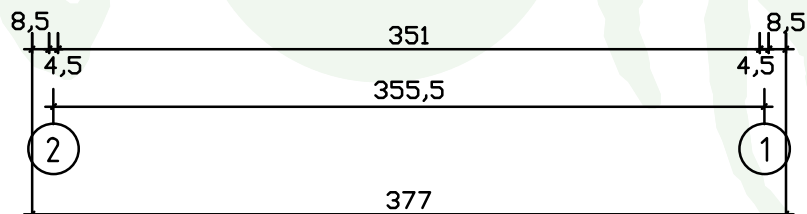
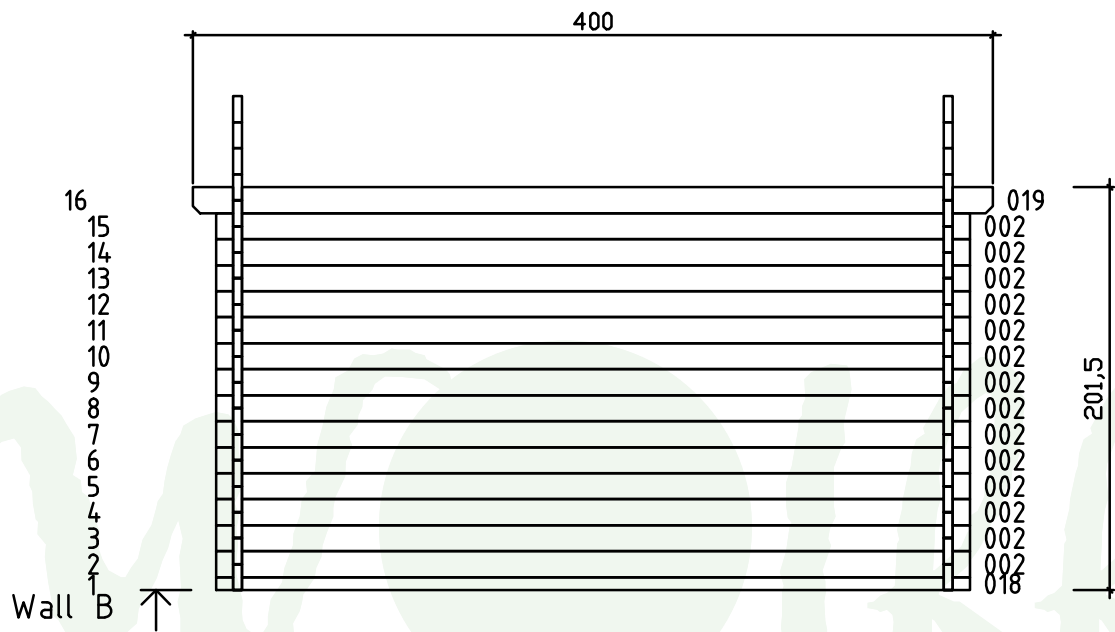
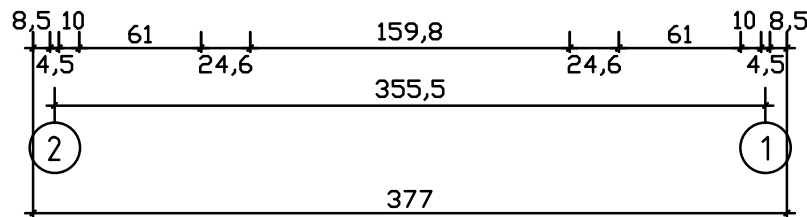
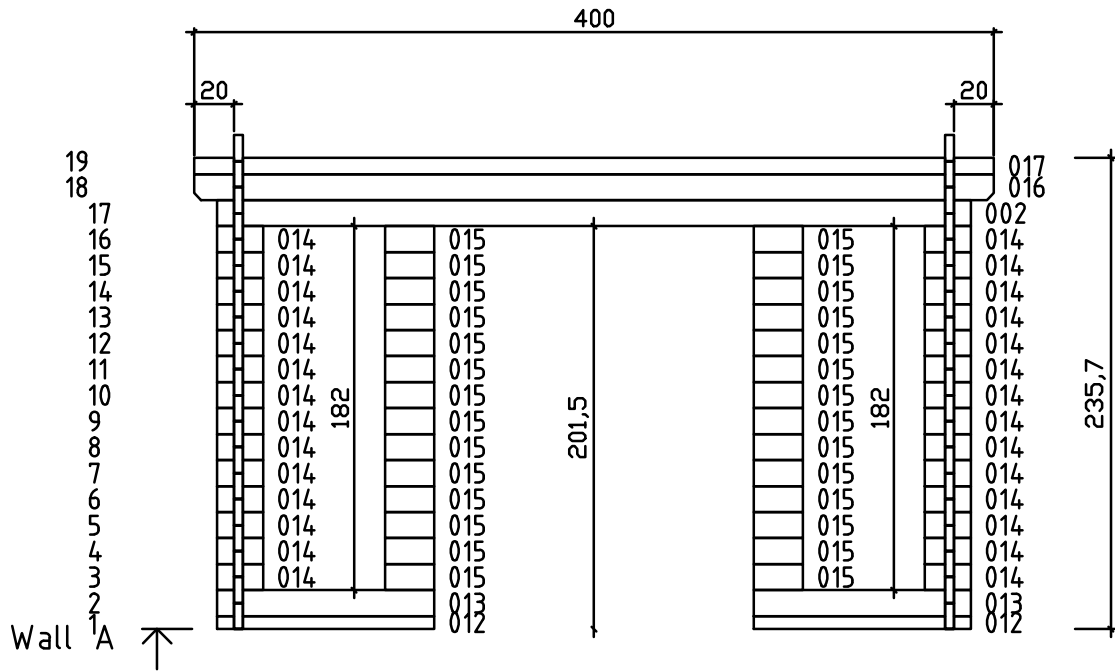
POS	ST.	B	H	L	Teileliste
FB1	Vt. spetsi				FUNDMENTHOLZER
F1	12,3m ²	28		3505	FUSSBODENBRETTER
PR	3	70	170	4000	DACHBALKEN
RB1	18,1m ²	20		4521	DACHBRETTER
R1	2	20	140	4040	<small>Vaata kellise kalteni rka</small> Traufenbretter
R2	2	45	65	4000	<small>Vaata kellise kalteni rka</small> Traufenbretter
R3	2	20	140	4720	<small>Vaata kellise kalteni rka</small> Giebelabschlussleiste
R4	2	20	90	4720	Giebelabschlussleiste
DR1 WN1	1 2	1588 600	1965 1770		
P1	15m	20	40		Fußbodenleiste
P2	1+1	20	90	3500	Türleiste DR1, Fensterleiste WN1
P3	6+6	20	90	1945	Türleiste DR1, Fensterleiste WN1
P4	2+2	20	90	540 570	Fensterleiste WN1



Wandplan 1 und 2 Trondheim 44-B



Wandplan A und B Trondheim 44-B



Wandplan C Trondheim 44-B

Vorgelagerte Vordachbohle vor Wand A

